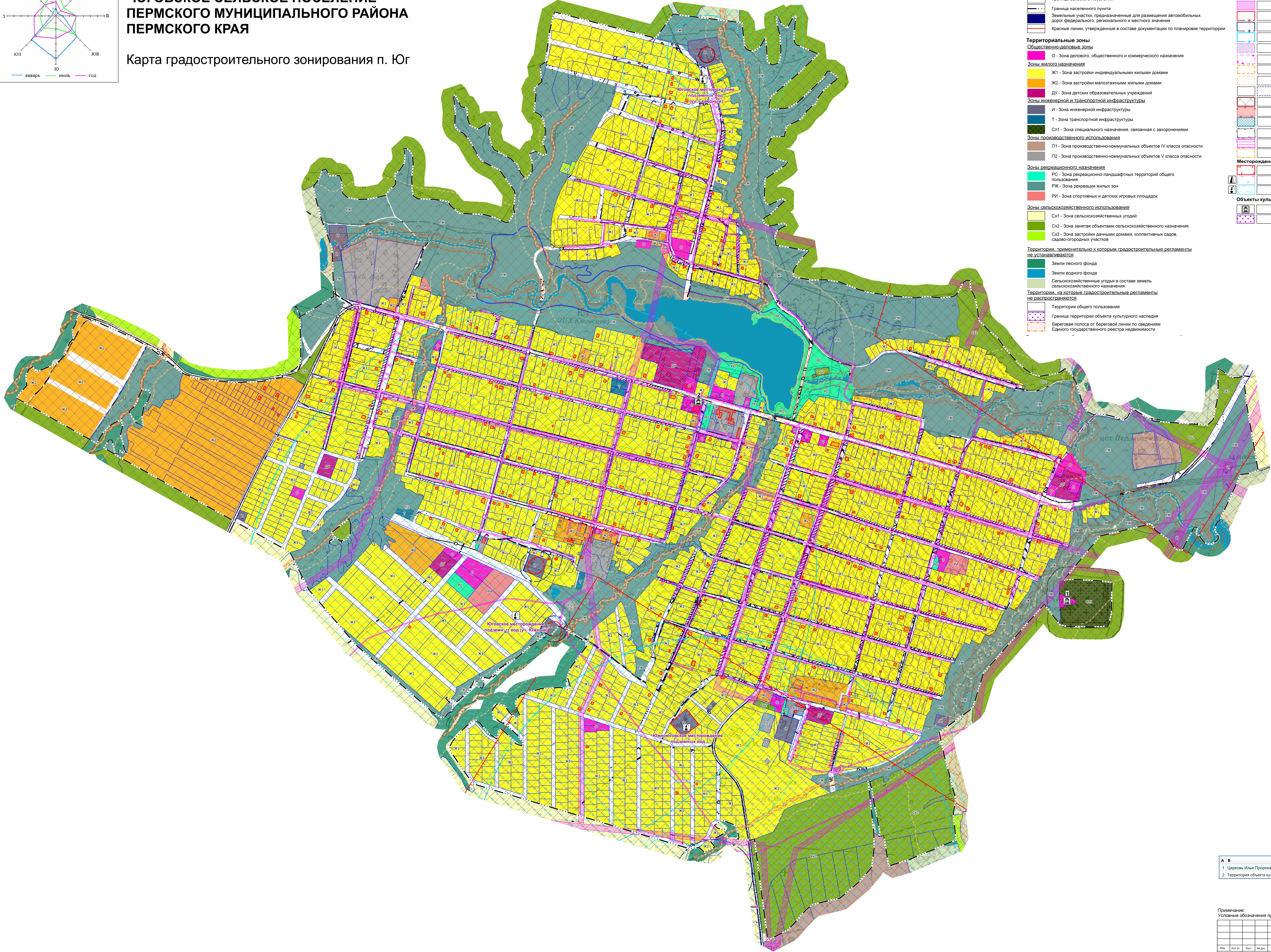
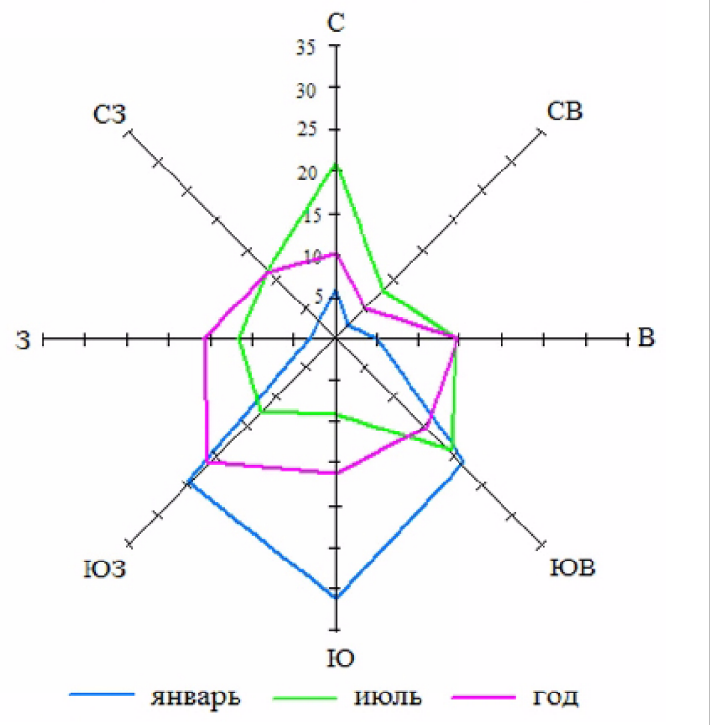


ПРАВИЛА ЗЕМЛЕПОЛЬЗОВАНИЯ И ЗАСТРОЙКИ  
МУНИЦИПАЛЬНОЕ ОБРАЗОВАНИЕ  
"ЮГОВСКОЕ СЕЛЬСКОЕ ПОСЕЛЕНИЕ"  
ПЕРМСКОГО МУНИЦИПАЛЬНОГО РАЙОНА  
ПЕРМСКОГО КРАЯ

Карта градостроительного зонирования п. Юг



Условные обозначения

- Границы**  
сущ. — Граница муниципального района  
сущ. — Граница сельского поселения  
сущ. — Граница населенного пункта  
сущ. — Земельные участки, предназначенные для размещения автомобильных дорог федерального, регионального и местного значения  
сущ. — Красные линии, утвержденные в составе документации по планировке территории
- Территориальные зоны**  
**Общественно-деловые зоны**  
О — Зона делового, общественного и коммерческого назначения
- Зоны жилого назначения**  
Ж1 — Зона застройки индивидуальными жилыми домами  
Ж2 — Зона застройки малоэтажными жилыми домами  
ДП — Зона детских образовательных учреждений  
**Зоны инженерной и транспортной инфраструктуры**  
И — Зона инженерной инфраструктуры  
Т — Зона транспортной инфраструктуры  
СП1 — Зона специального назначения, связанная с захоронениями  
**Зоны производственного использования**  
П1 — Зона производственно-коммунальных объектов IV класса опасности  
П2 — Зона производственно-коммунальных объектов V класса опасности
- Зоны рекреационного назначения**  
РК — Зона рекреационно-ландшафтных территорий общего пользования  
РЖ — Зона рекреации жилых зон  
РИ — Зона спортивных и детских игровых площадок
- Зоны сельскохозяйственного использования**  
Сх1 — Зона сельскохозяйственных угодий  
Сх2 — Зона занятая объектами сельскохозяйственного назначения  
Сх3 — Зона застройки дачными домами, коллективных садов, садово-огородных участков
- Территории, применительно к которым градостроительные регламенты не устанавливаются**  
Земли лесного фонда  
Земли водного фонда  
Сельскохозяйственные угодья в составе земель сельскохозяйственного назначения
- Территории, на которые градостроительные регламенты не распространяются**  
Территории общего пользования  
Граница территории объекта культурного наследия  
Береговая полоса от береговой линии по сведениям Единого государственного реестра недвижимости

- Границы зон с особыми условиями использования территорий**  
сущ. — Санитарно-защитная зона предприятий, сооружений и иных объектов  
сущ. — Охранные зоны инженерных коммуникаций  
сущ. — Первый пояс зоны санитарной охраны источника водоснабжения  
сущ. — Второй пояс зоны санитарной охраны источника водоснабжения  
сущ. — Третий пояс зоны санитарной охраны источника водоснабжения  
сущ. — Санитарно-защитная полоса водоемов  
сущ. — Защитная зона объекта культурного наследия  
сущ. — Водоохранная зона по сведениям Единого государственного реестра недвижимости  
сущ. — Прибрежная защитная полоса по сведениям Единого государственного реестра недвижимости  
сущ. — Придорожная полоса  
сущ. — Приаэродромная территория аэродрома аэропорта Большое Савино  
сущ. — Зона затопления территории при весеннем половодье 1% обеспеченности  
сущ. — Зона возможного катастрофического затопления  
сущ. — Зона минимально-допустимых расстояний до магистральных трубопроводов по сведениям Единого государственного реестра недвижимости  
сущ. — Охранная зона пункта государственной геодезической сети  
сущ. — Запретная зона военного объекта - Пермское лесничество Министерства обороны Российской Федерации
- Месторождения и проявления полезных ископаемых**  
Лицензионные участки  
Месторождения нефти и газа  
Месторождения подземных вод
- Объекты культурного наследия**  
Памятник  
Граница территории объекта культурного наследия

Памятники археологии  
регионального значения

- А В**  
1 Церковь Ильи Пророка  
2 Территория объекта культурного наследия регионального значения – памятника «Правление волостного»

Муниципальное образование "Юговское сельское поселение"					
Пермского муниципального района Пермского края					
Изм.	Кол. изм.	Лист	Масштаб	Лист	Листов
Нач. отдела	А.К. Торина	1	1	1	1
Зам. нач. отдела	А.С. Ишмуратова				
Консультант	Н.А. Сивель				
ПРАВИЛА ЗЕМЛЕПОЛЬЗОВАНИЯ И ЗАСТРОЙКИ				Масштаб	
Карта градостроительного зонирования п. Юг				1:5000	
				МОО "Пермский строительный университет Пермского района"	